

COMMUNE DE SAINT-SAUVEUR-SUR-ECOLE

DEPARTEMENT DE SEINE ET MARNE

MODIFICATION
DU PLAN D'OCCUPATION DES SOLS

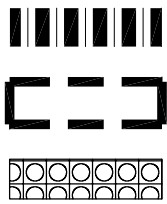
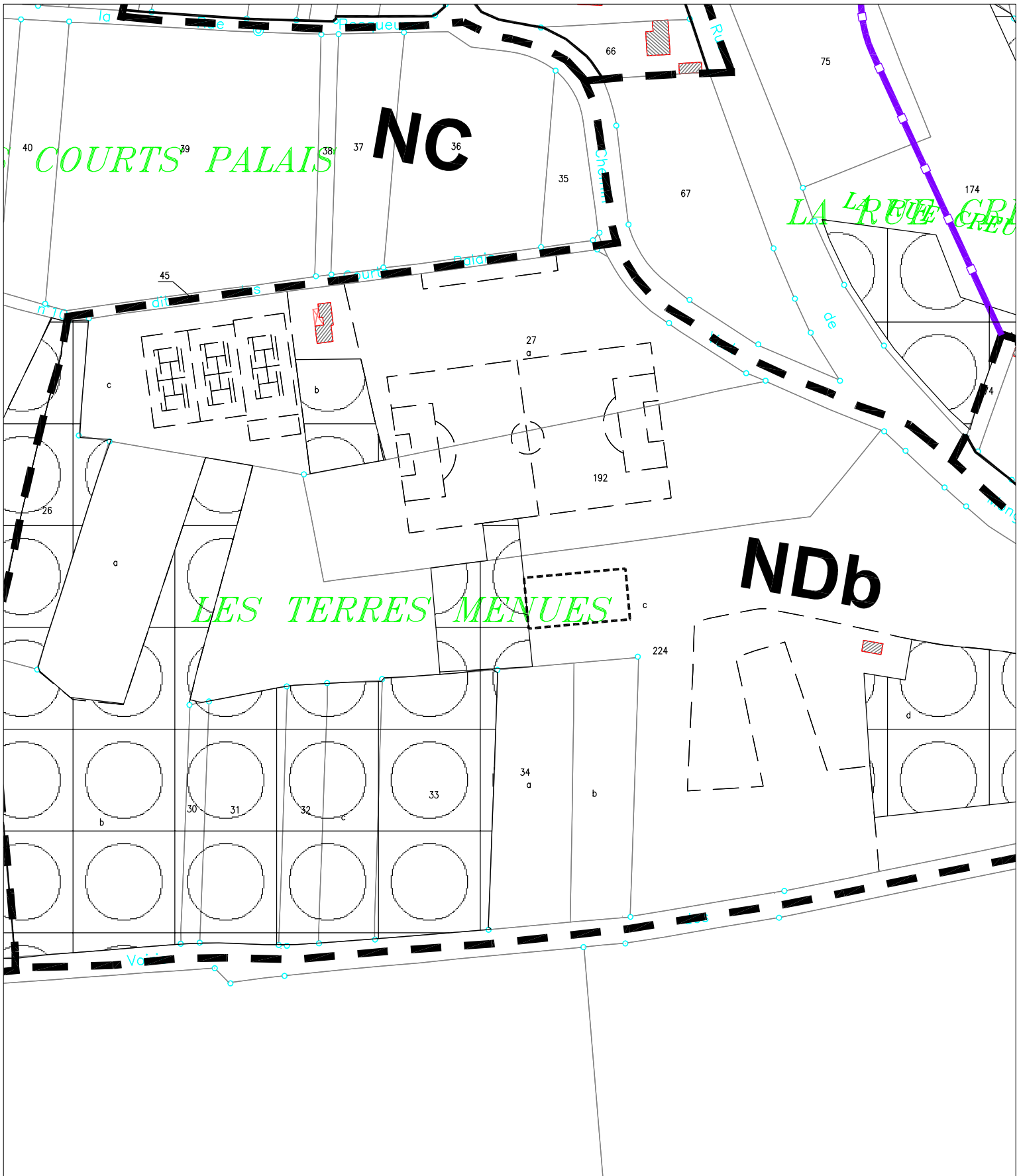
DOCUMENT GRAPHIQUE

Secteur des Terres Menues

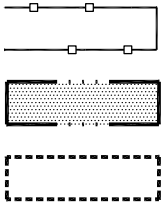
HOTEL DE VILLE DE SAINT-SAUVEUR-SUR-ECOLE

2, rue Creuse
77 930 SAINT SAUVEUR SUR ECOLE

Urbanisme	Paysage	Architecture
AGENCE	RIVIERE	LETELLIER
52, rue Saint Georges 75009 PARIS		



LIMITE DU TERRITOIRE COMMUNAL
 LIMITE DE ZONE
 ESPACES BOISES CLASSES

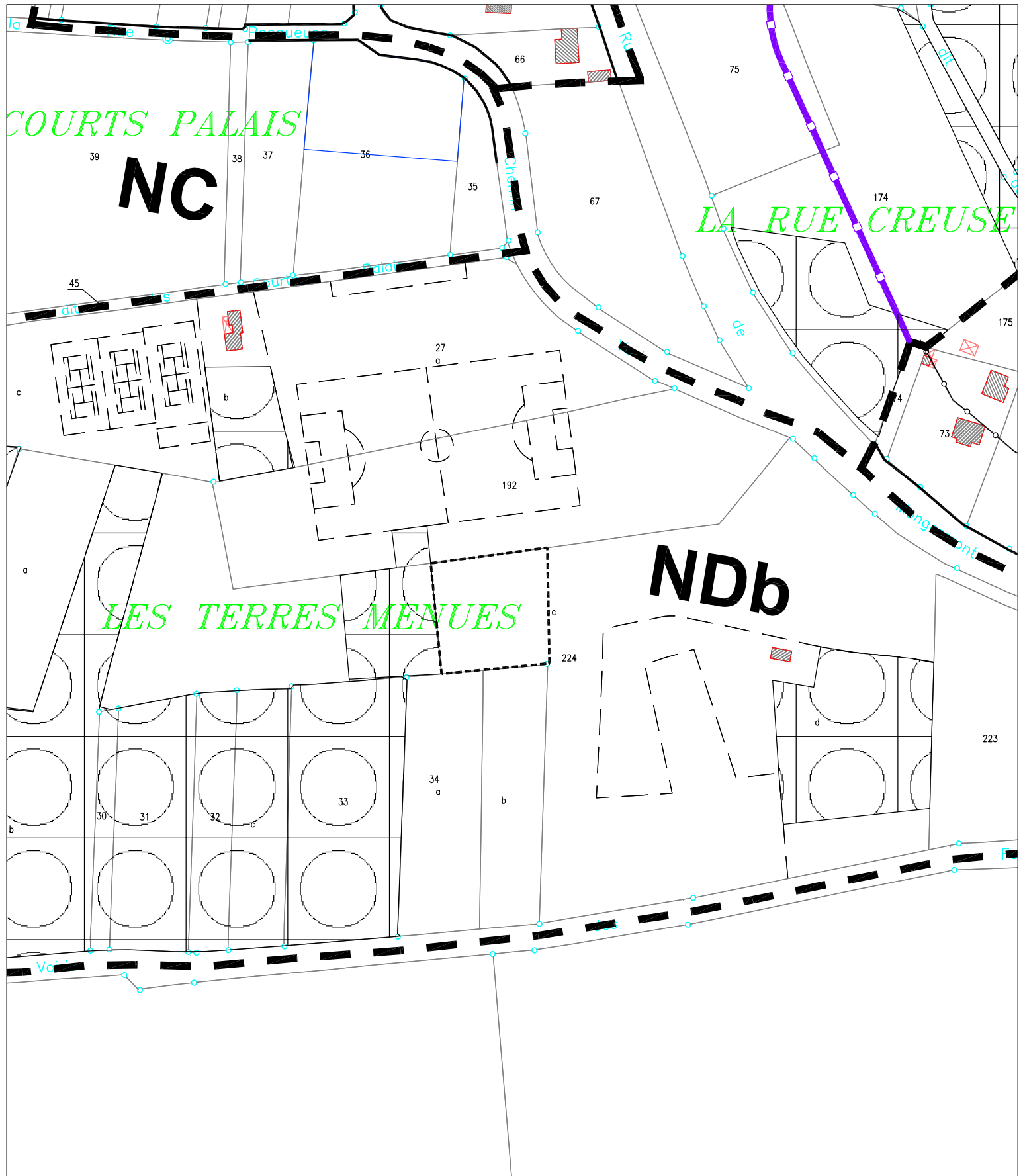


BANDE DE CONSTRUCTIBILITE
 PERIMETRE DE PROTECTION
 PERIMETRE CONSTRUCTIBLE

échelle : 1 / 200 ème

SECTEUR DES TERRES MENUES
 DOCUMENT GRAPHIQUE DE LA MODIFICATION DU PLAN D'OCCUPATION DES SOLS : ETAT EXISTANT





LIMITE DU TERRITOIRE COMMUNAL



LIMITE DE ZONE



ESPACES BOISES CLASSES



BANDE DE CONSTRUCTIBILITE



PERIMETRE DE PROTECTION



PERIMETRE CONSTRUCTIBLE

