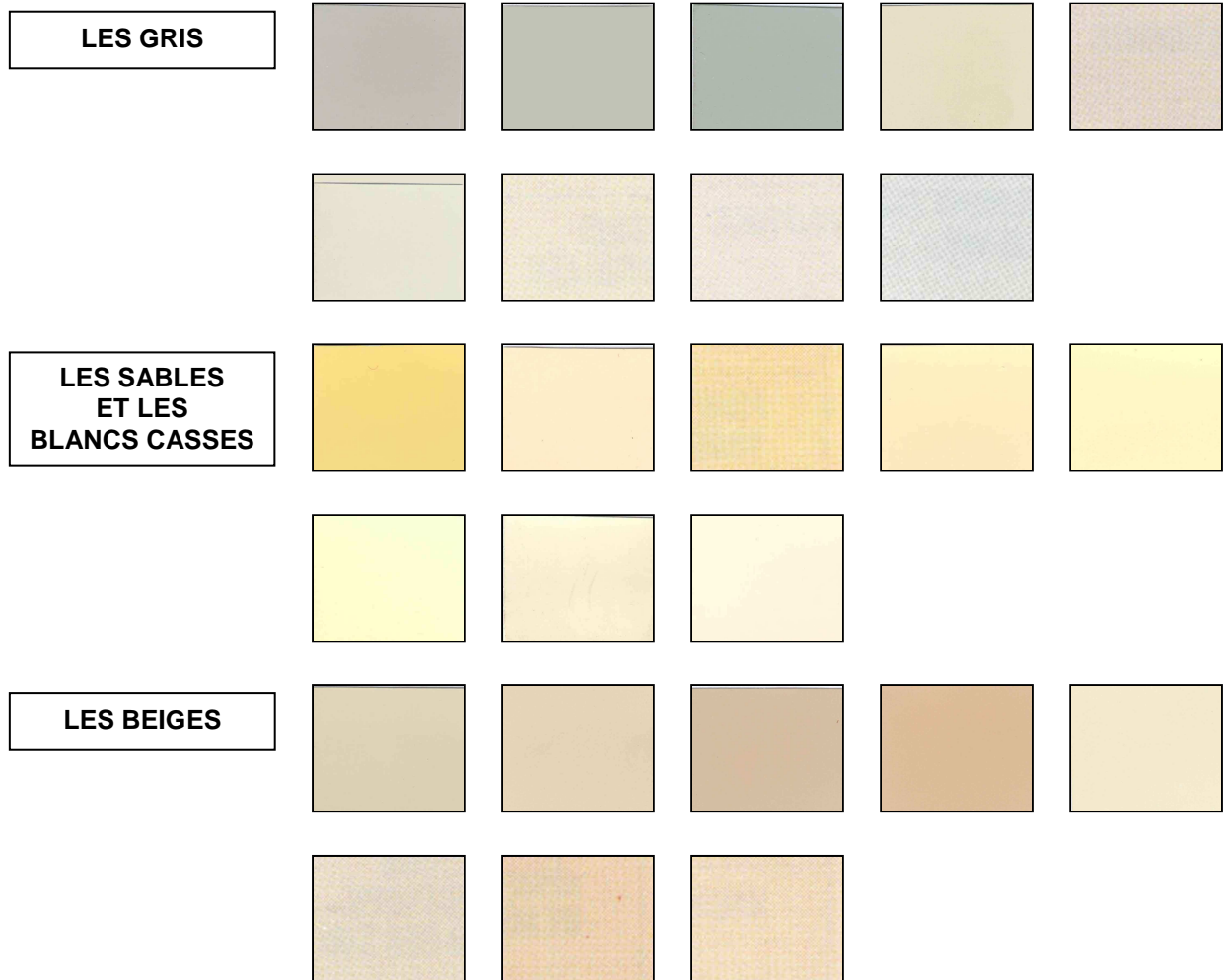


LES MURS



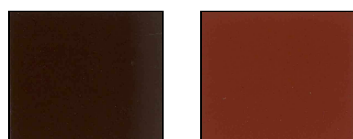
Couleurs autorisées uniquement pour les soubassements et les chainages



Couleurs autorisées uniquement pour les joints



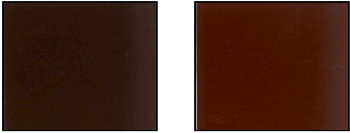
LES TOITS



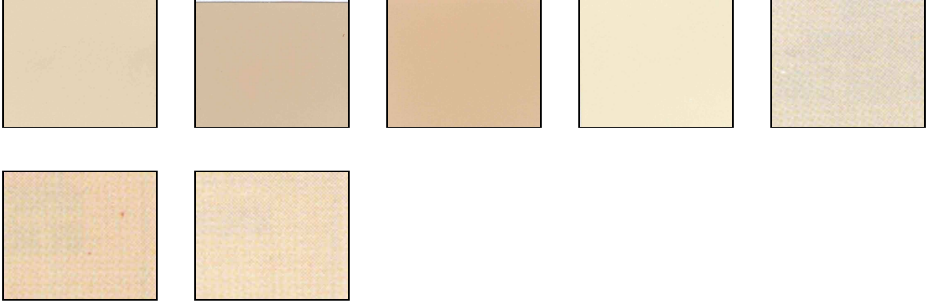
LES MENUISERIES

LES VERTS					
LES GRIS VERTS					
LES BORDEAUX					
LE BLEU CHARRON					
LES GRIS BLEUS					
LES GRIS					
LES BRUNS TABACS					

**LES MARRONS
FONCES**



LES BEIGES



**LES BLANCS
CASSES**

